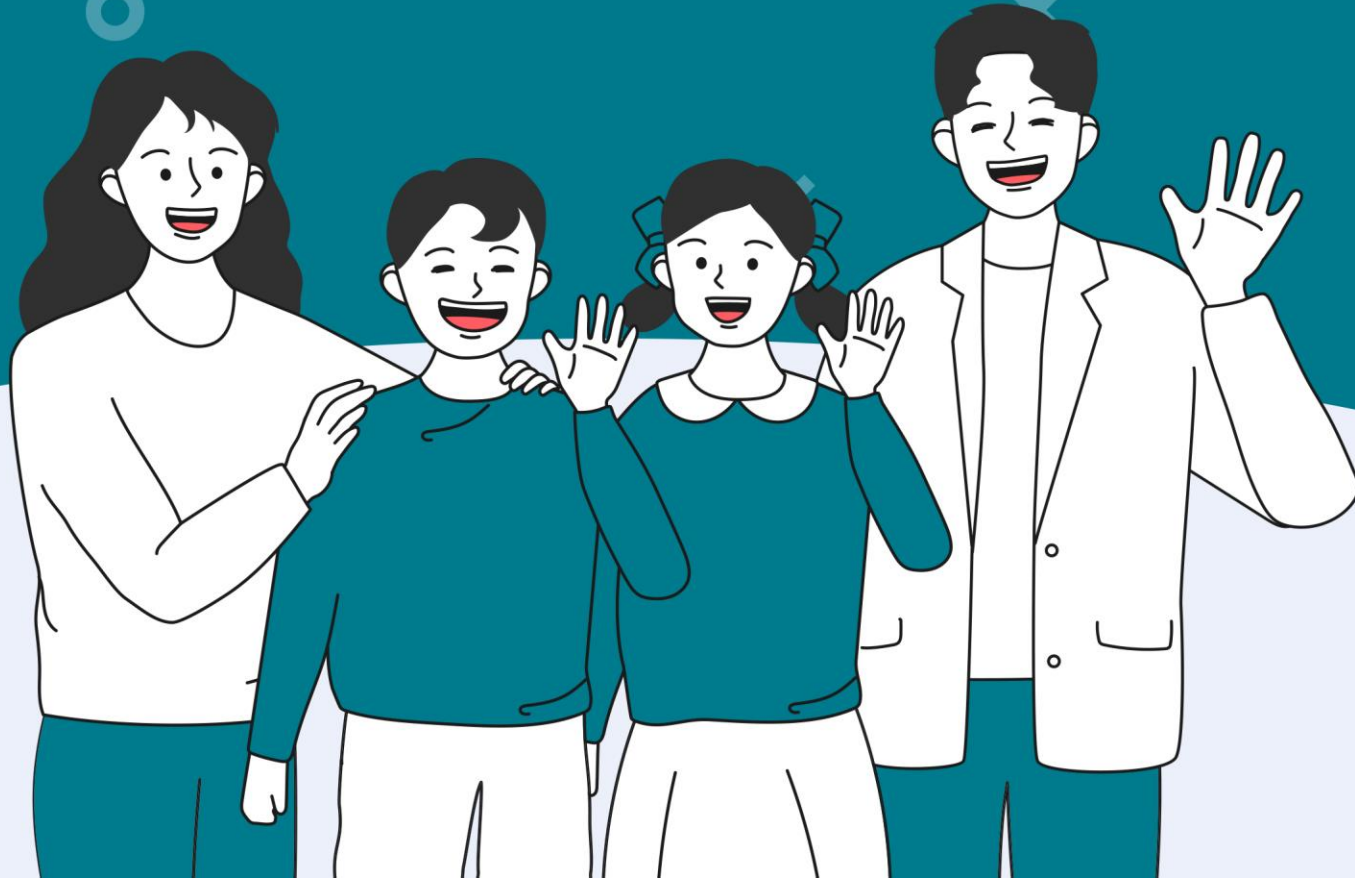


모두를 위한 열린 교실 **열린배움터**

# 교사 학생계정 발급 및 학생 개인정보 수정 안내



2024.02.01



교육부  
국립특수교육원

# 1. 교사 학생 계정(아이디) 발급 안내



**학생 계정 발급** : 회원가입이 어려운 학생을 위해 교사가 직접 학생 계정(아이디)을 발급할 수 있습니다.

- \* 교사가 발급한 학생계정은 소속 학교단위로 생성되며, 학생 개인정보수정 화면의 학년, 반 정보는 선택 참고 사항으로 등록하지 않아도 됨.
- \* 신 학기 시작시 학급에 학생을 배정 할 경우, 학년/반 상관없이 학생이름 검색후 학급배정가능(동명이인 존재할 경우 아이디로 구분)

온라인수업 > 나의교실

The screenshot shows the 'My Classroom' interface with a 'Student Management' table and a 'Student Account Issuance' modal. The table lists existing accounts with columns for ID, School, Grade, Name, and Account Type. The modal form has fields for ID, Password, and Confirmation, with a '발급' (Issue) button highlighted in red.

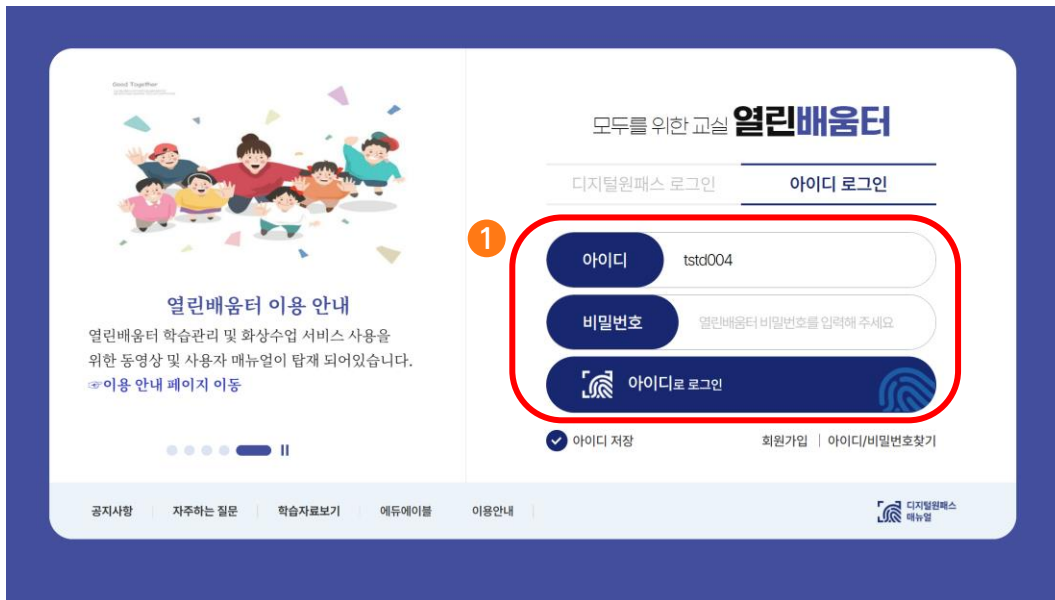
번호	학교	학년	이름 (아이디)	계정유형	비밀번호	비밀번호 확인
3	국립특수교육원	2학년	테스트 (test1234)	교사발급계정 (동의여부: Y)		
2	국립특수교육원	2학년	eomstd02 (eomstd02)	교사발급계정 (동의여부: Y)		
1	국립특수교육원	2학년	eomstd01 (eomstd01)	교사발급계정 (동의여부: Y)		

- 1 나의교실의 학생관리 버튼을 클릭하여 학생관리 화면으로 이동.
- 2 학생 계정(아이디) 발급버튼을 클릭하여 학생계정발급 화면으로 이동.
- 3 아이디, 비밀번호를 입력후 학생계정(아이디)을 발급.(학생계정 발급 안내문구, 학생 및 보호자에게 안내필요)
- 4 신규 생성된 학생계정(아이디)의 약관 동의여부는 'N'으로 설정되며, 학생 또는 보호자가 학생계정(아이디)으로 로그인후 약관 동의시 'Y'로 변경.



## 2. 학생 계정(아이디)로그인 및 약관 동의 안내

**학생 계정 로그인** : 열린배움터 서비스 **이용약관 및 개인정보 수집에 대한 동의 안내**.



① 교사가 발급한 계정(아이디)와 초기 비밀번호 입력 후 **아이디 로그인 버튼** 클릭.



② 열린배움터 이용약관, 개인정보수집 및 이용에 대한 모두 동의후 **확인 버튼** 클릭  
(이용약관, 개인정보 수집 및 이용에 미 동의시 서비스 이용 불가함)

# 3. 학생 계정(아이디)회원정보 수정 안내



**학생 정보 수정** : 열린배움터 학생 회원 정보 입력 및 초기비밀번호 변경 안내 .

회원정보 입력 (학생)

아이디	eomstd03
학교명	국립특수교육원()
이름 *	홍길순
학년	2학년 ▾
반	1
성별 *	<input type="radio"/> 남자 <input checked="" type="radio"/> 여자
이메일	eee1@naver.com
생년월일 *	20100102
휴대전화 번호	0101111111

정보가입완료 >

① 교사가 발급한 학생 계정(아이디)에 이름, 학년, 반 등 학생 개인정보를 입력 후 **정보가입완료** 버튼 클릭하면 열린배움터 서비스를 이용할 수 있습니다.

모두를 위한 교실 열린배움터

홍길순 학생 알림 쪽지 화면설정 개인정보수정 로그아웃

오늘학습 숙제·시험 자율학습 학습관리 우리반소식 **이용안내**

### 개인정보수정

학생 회원정보 수정

학교명	국립특수교육원	학교변경
이름	홍길순	
비밀번호	<b>비밀번호 변경</b>	
학년	2학년 ▾	
반	1	
연결 고유 값	009bf715c163eaa351f7e37	
접속 유형	Windows Chrome/112.0.0.0 Safari/537.36	
열린배움터 회원 탈퇴	탈퇴	

수정완료

비밀번호 변경

비밀번호 재설정

비밀번호 재확인

비밀번호 변경 취소

- ② 교사가 발급한 계정(아이디)의 초기 비밀번호는 **비밀번호 변경** 버튼을 클릭후, 비밀번호 변경 팝업 화면에서 **새로운 비밀번호로 반드시 변경** 필요함.
- ③ 변경을 완료한 후에는 반드시 **수정완료** 버튼을 눌러주세요.

\* 비밀번호는 주기적으로 개인정보수정 버튼을 클릭하여 변경할 수 있습니다.