

교실수업 매뉴얼

학생

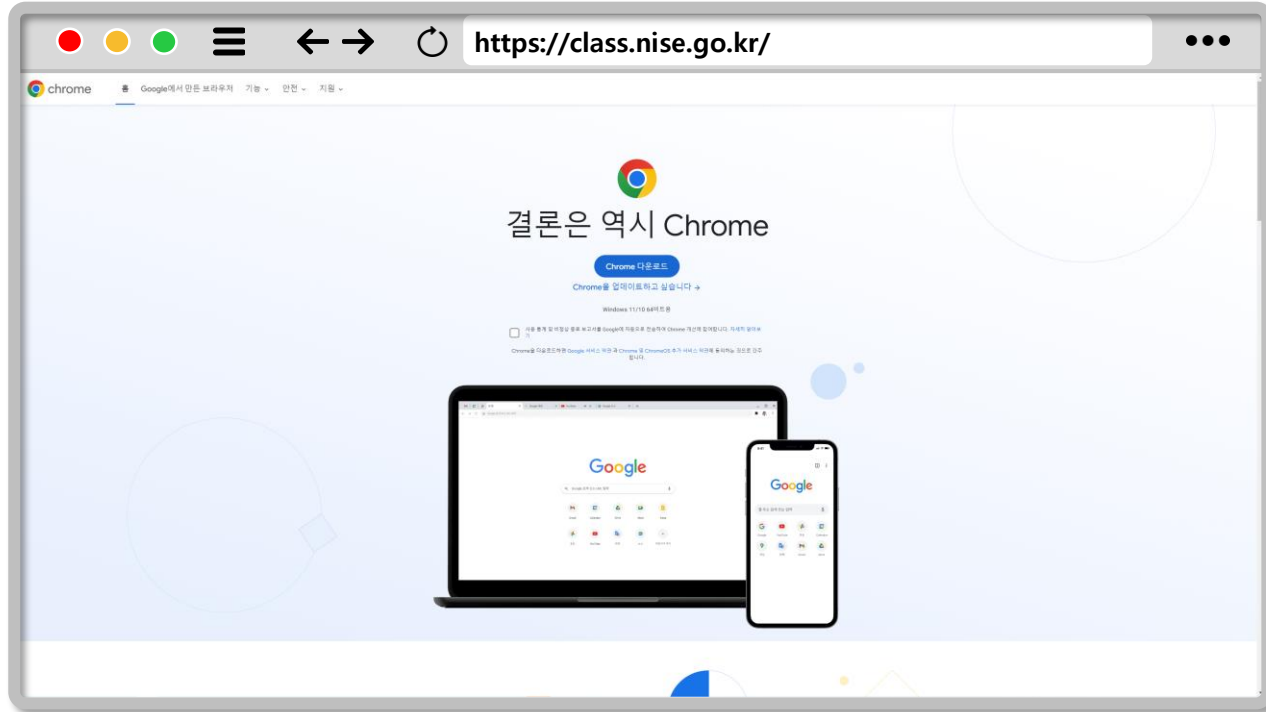
2024. 2.16

CHAPTER I

수업 전 주의사항

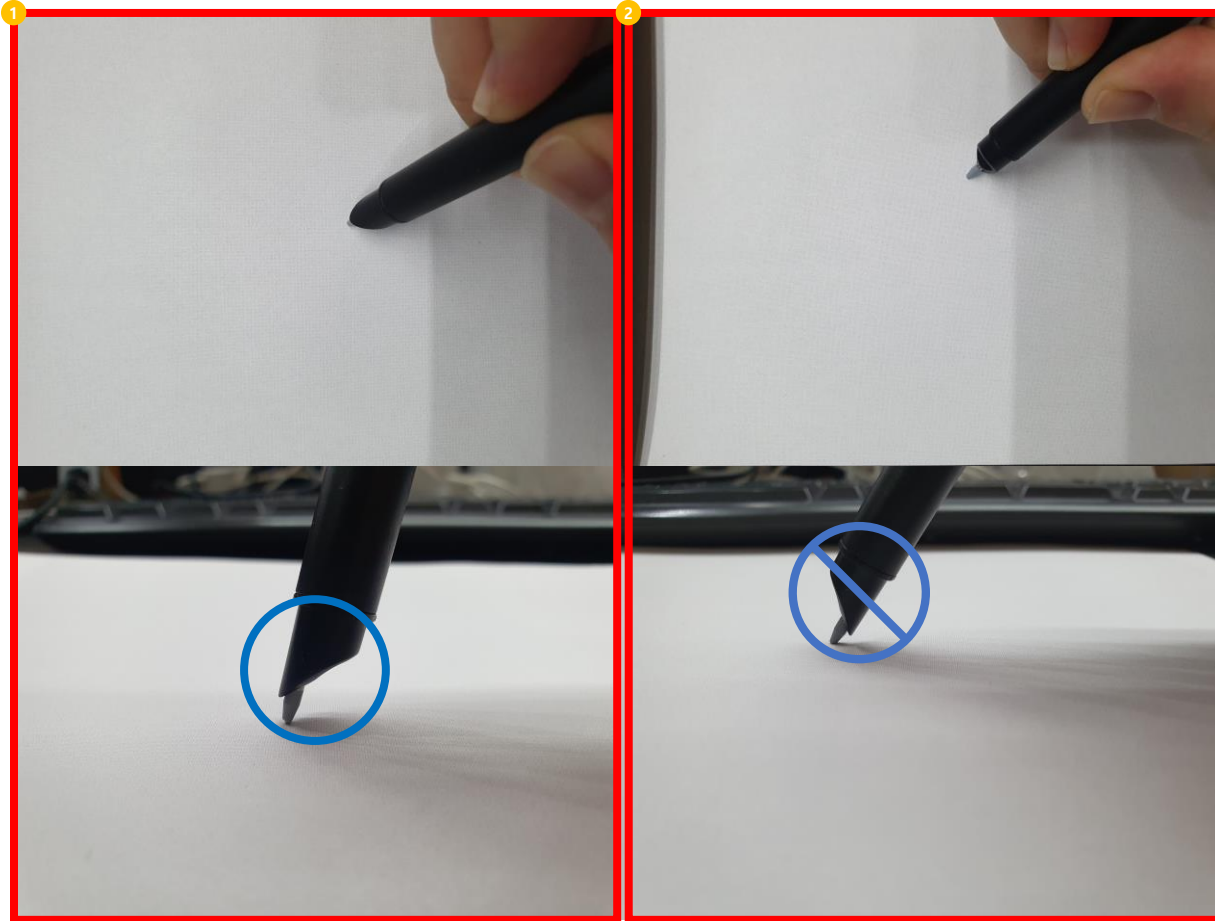
1. 크롬 브라우저
2. 필기 주의사항

I. 수업 전 주의사항



크롬 브라우저

- ❗ 교실 수업은 크롬 브라우저에 최적화 되어 있습니다.
원활한 수업을 위해 크롬 브라우저를 설치 및 사용합니다.
(다른 브라우저 사용시 일부 기능이 제한됩니다.)



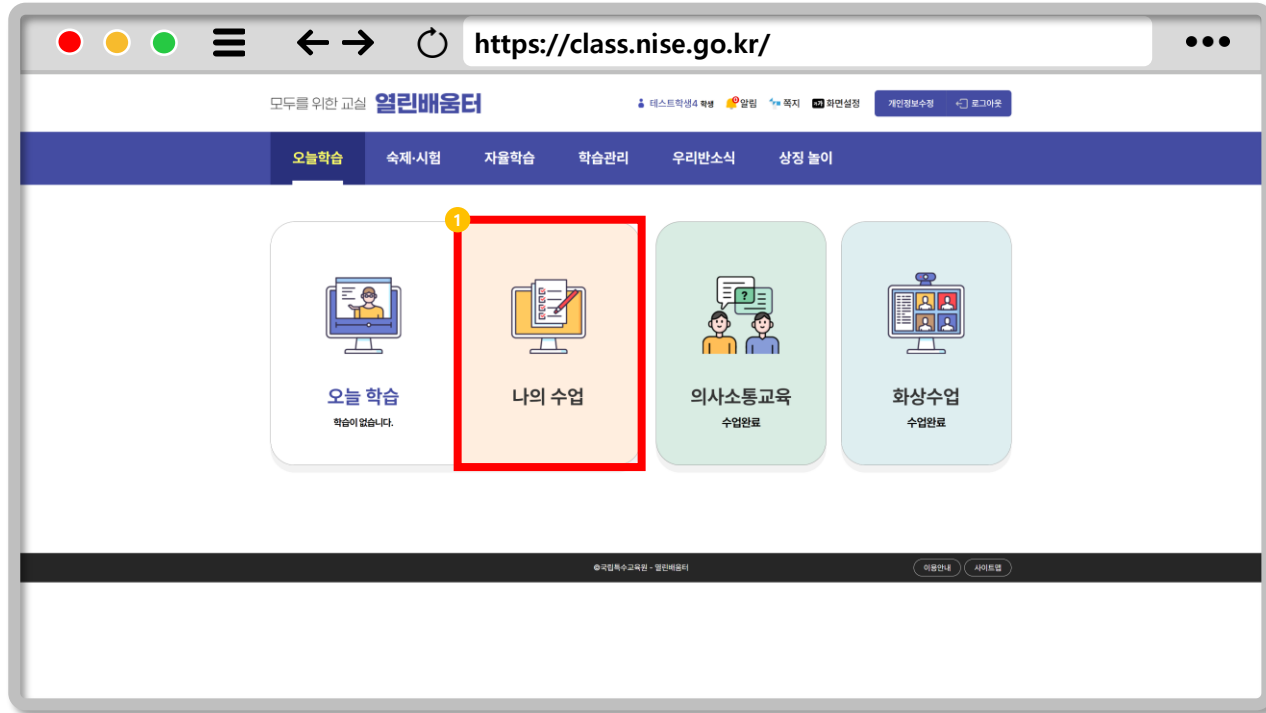
필기 주의사항

- ① 올바른 필기 자세
- ② 올바르지 않은 필기 자세 (심하게 기울어진 각도)
- ⓘ 펜을 잡는 방법에 따라 필기가 인식되지 않을 수 있습니다.

CHAPTER II

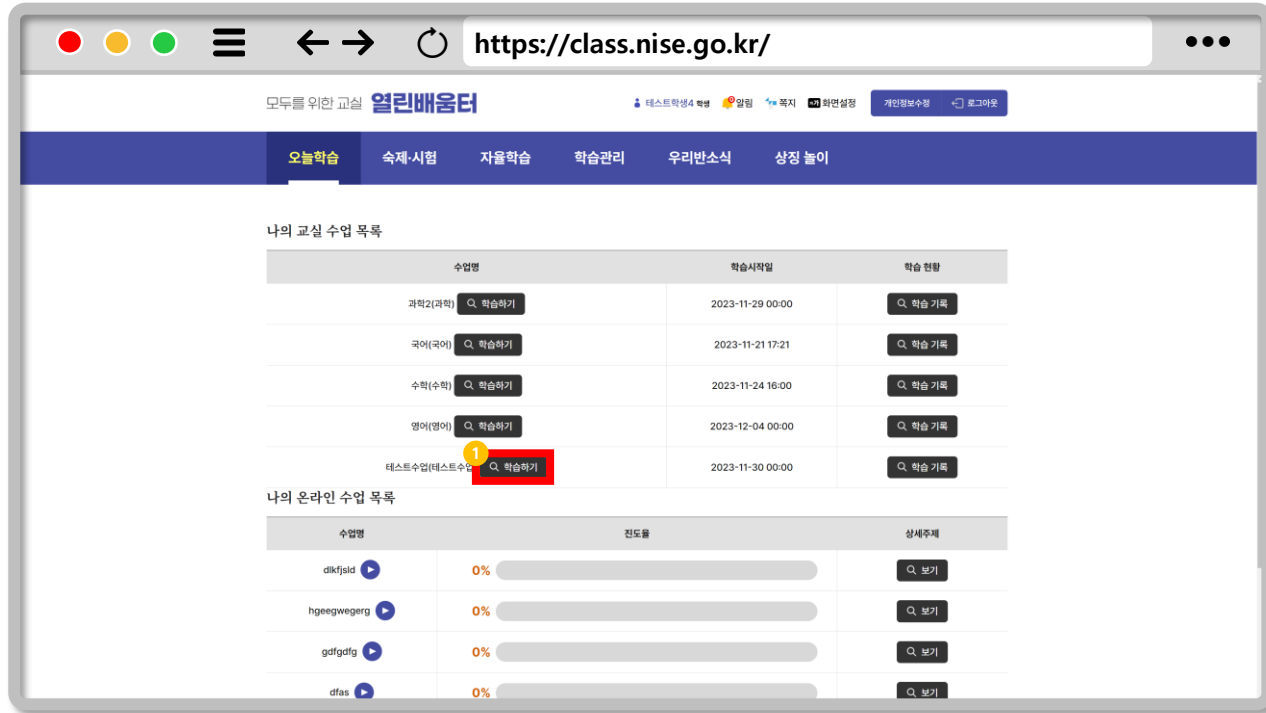
라이브 수업

1. 라이브 수업 입장하기
2. 수업 자료 확인하기
3. 자막 확인하기
4. 동영상 시청하기
5. 사이트 콘텐츠 확인하기
6. 선생님 필기 확인하기
7. 1대1 수업



라이브 수업 입장하기 I

- 1 나의 수업을 클릭합니다.



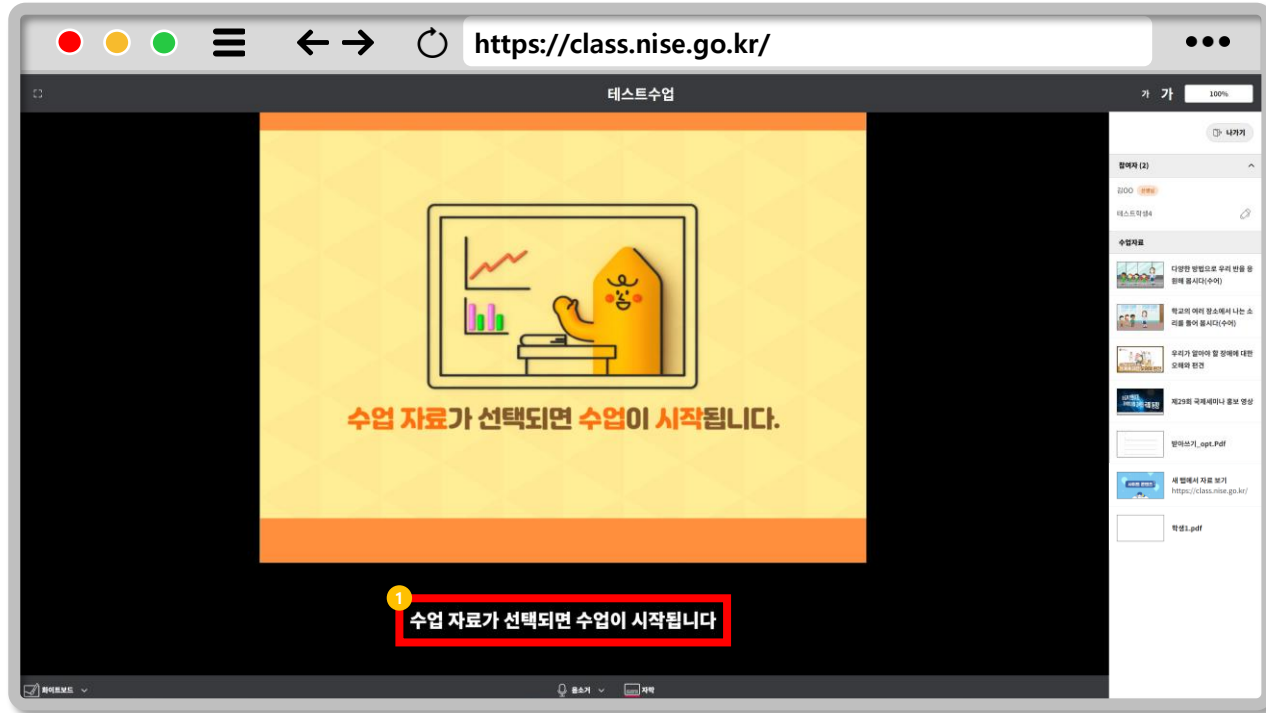
라이브 수업 입장하기

- 1 라이브 수업에 입장하려면 학습하기를 클릭합니다.



수업 자료 확인하기

- 1 수업 자료 목록을 확인합니다.



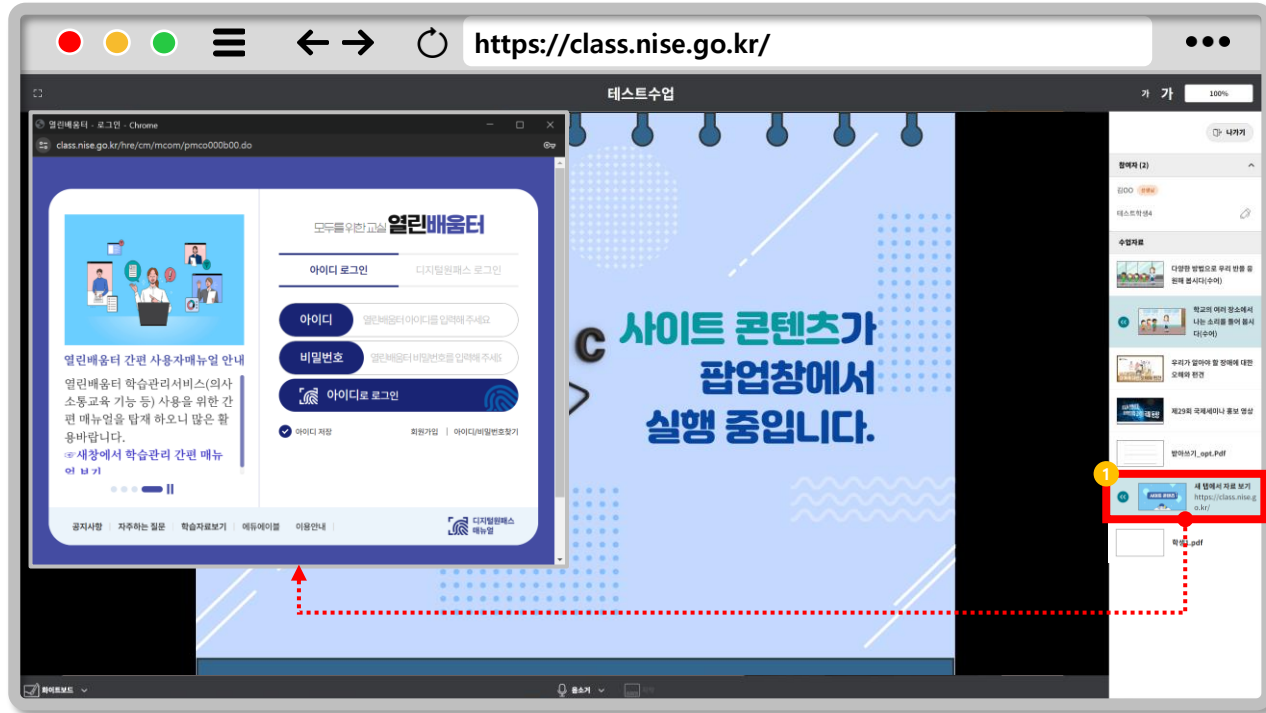
자막 확인하기

- 1 선생님이 자막을 사용하면 화면 하단에서 선생님 음성을 문자로 확인할 수 있습니다.



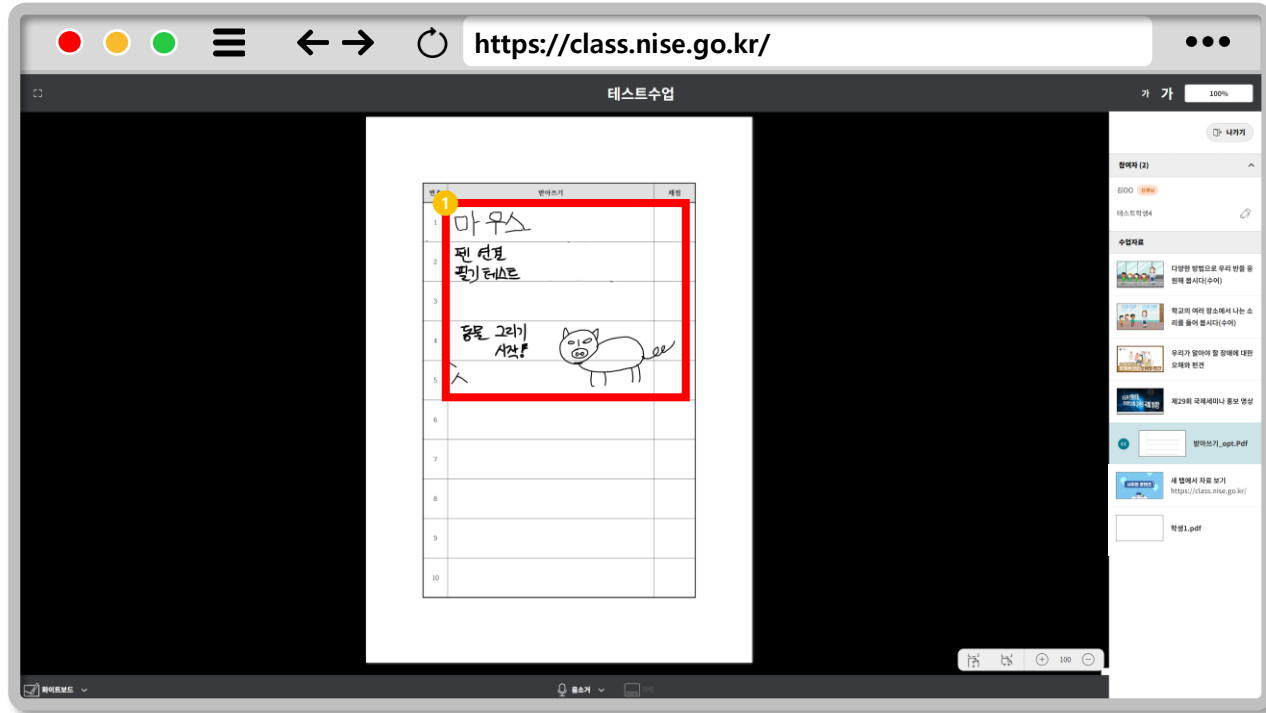
동영상 시청하기

- 1 동영상 수업 자료를 시청합니다.



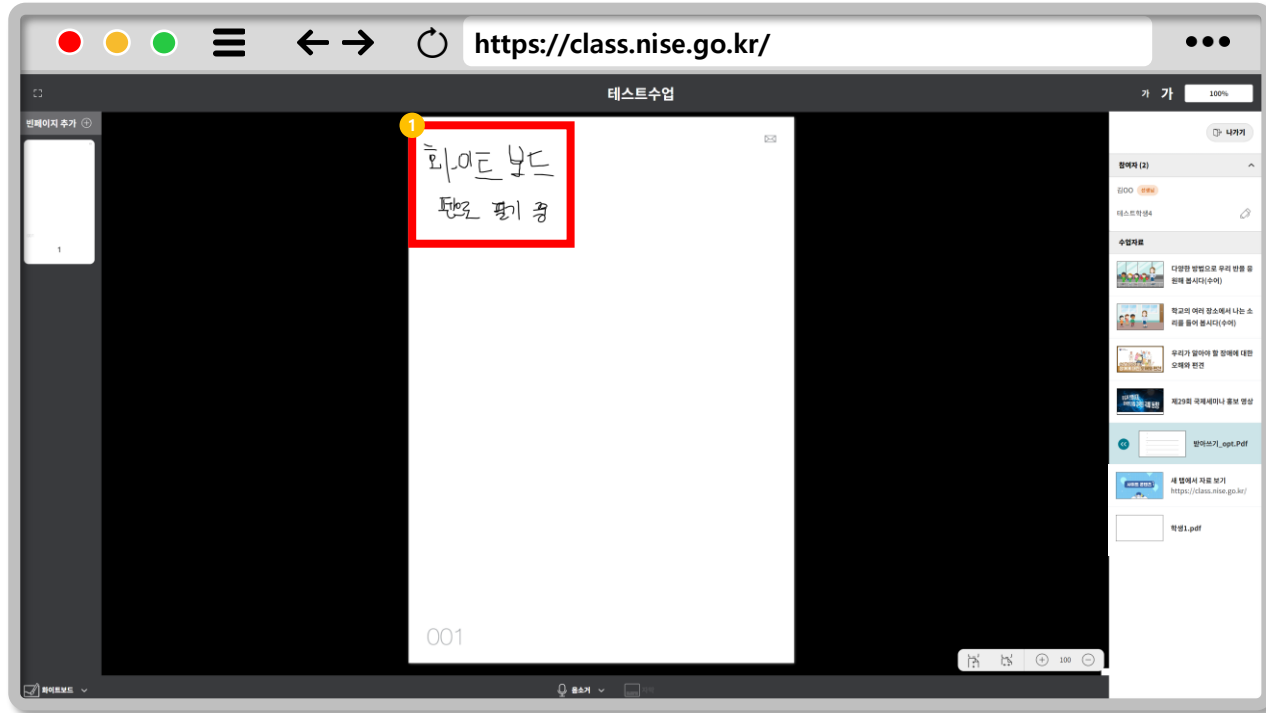
사이트 콘텐츠 확인하기

- 1 팝업창에 웹 페이지가 열립니다. (선생님이 등록한 url 웹 페이지)



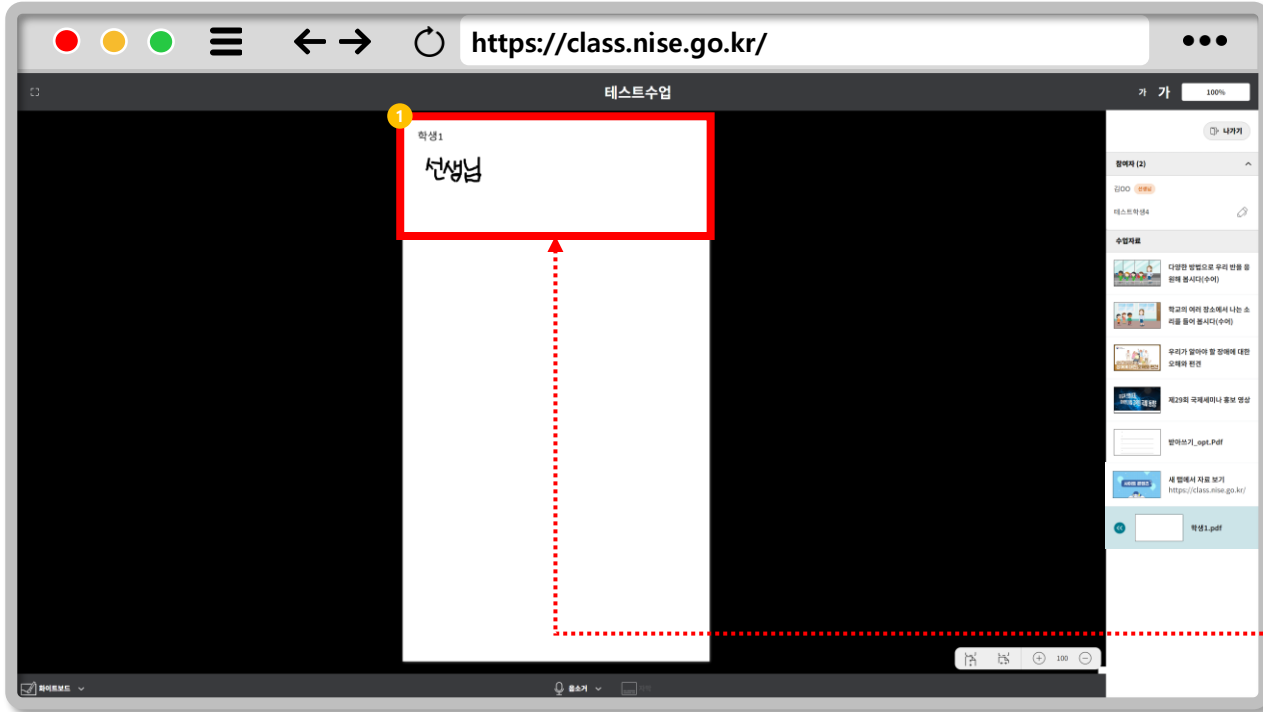
선생님 필기 확인하기 I

- 1 pdf 수업자료에서 필기한 내용을 확인합니다.



선생님 필기 확인하기

- 1 화이트 보드에서 필기한 내용을 확인합니다.



1대1 수업

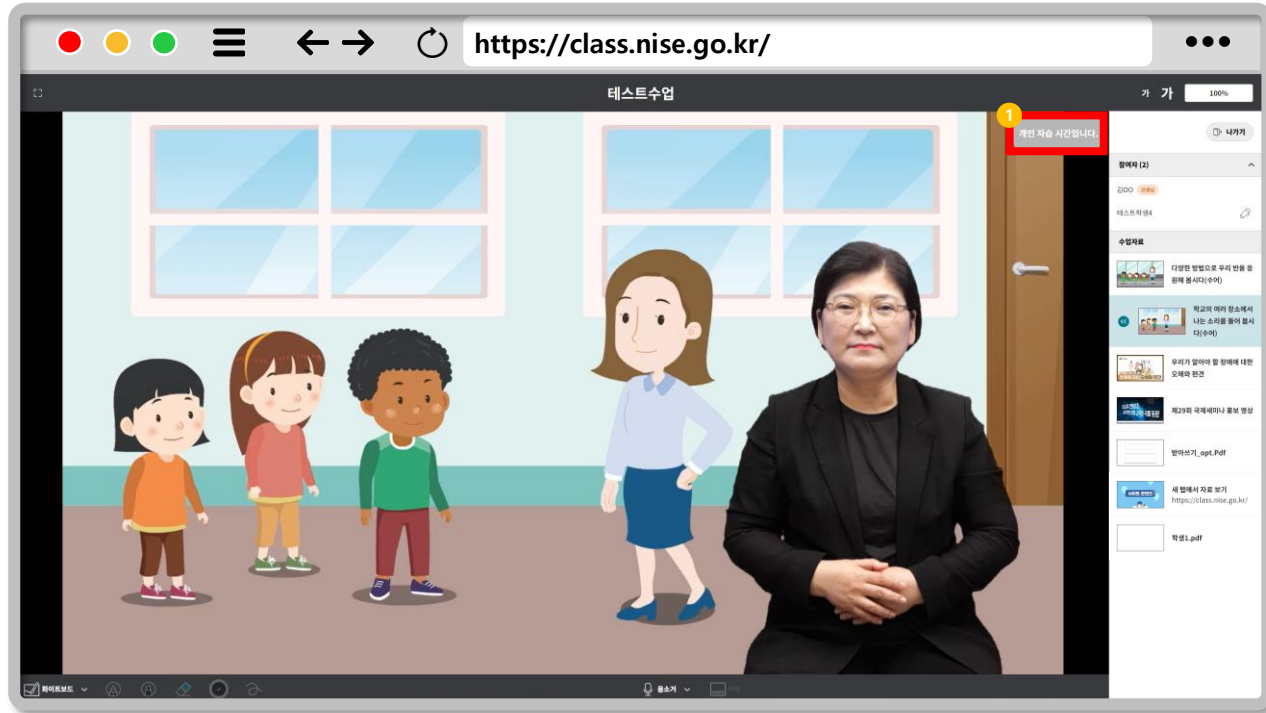
- 1 선생님과 1대1 수업이 가능합니다.
- ! 다른 학생들은 1대1 수업이 끝날 때까지 대기합니다.



CHAPTER Ⅲ

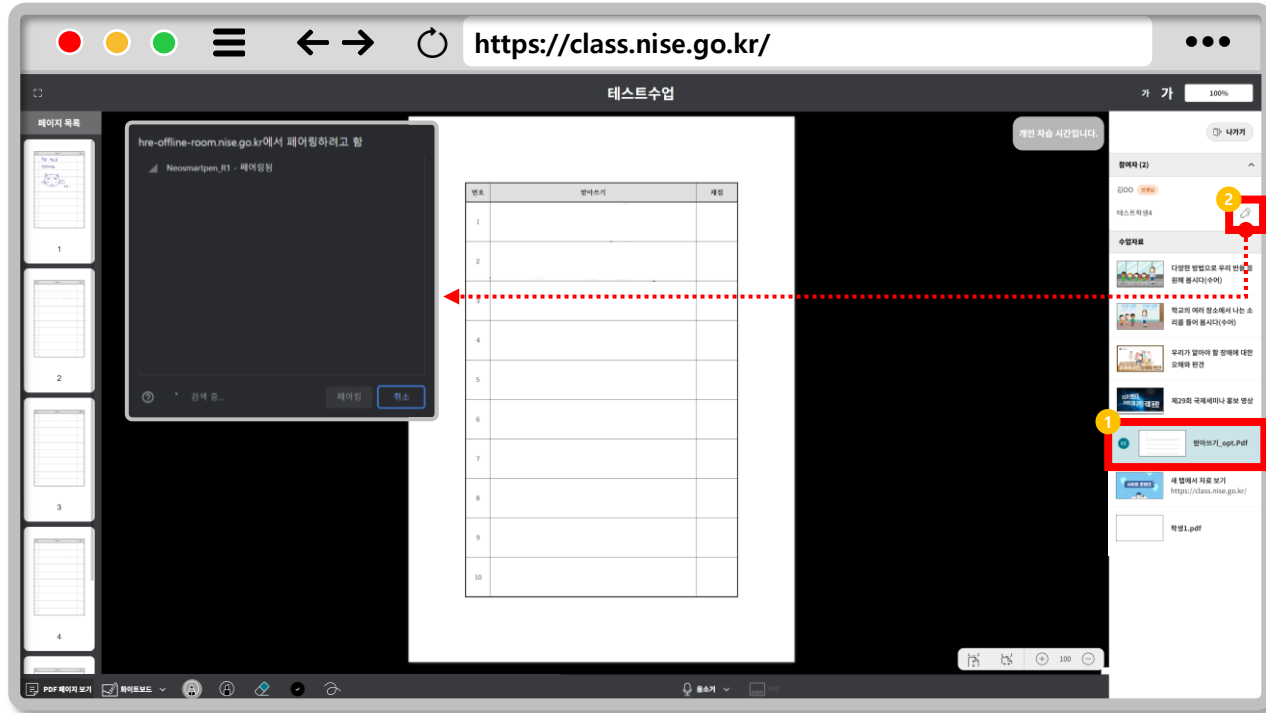
자습하기

1. 자습 시작하기
2. 스마트 펜 연결하기
3. 필기하기



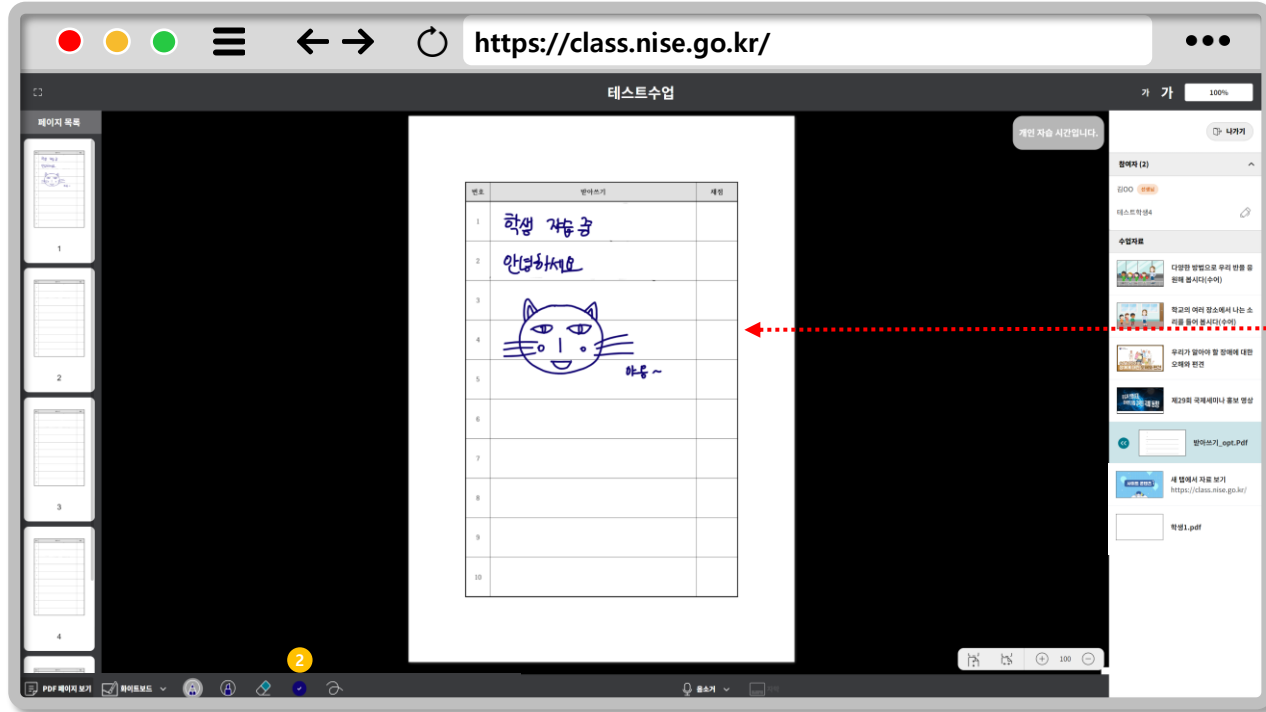
자습 시작하기

- 1 자습 시간입니다.
(개인 자습/전체 자습 동일하게 활동합니다.)



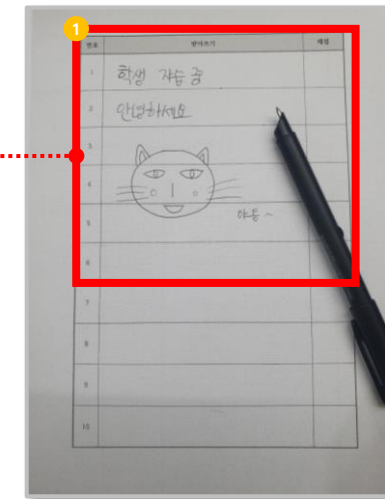
스마트 펜 연결하기

- 1 자습중인 학생은 수업 자료를 선택할 수 있습니다.
- 2 필기 전 스마트 펜을 연결합니다.

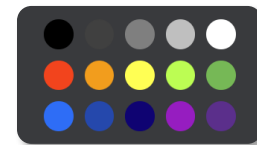


필기하기 I

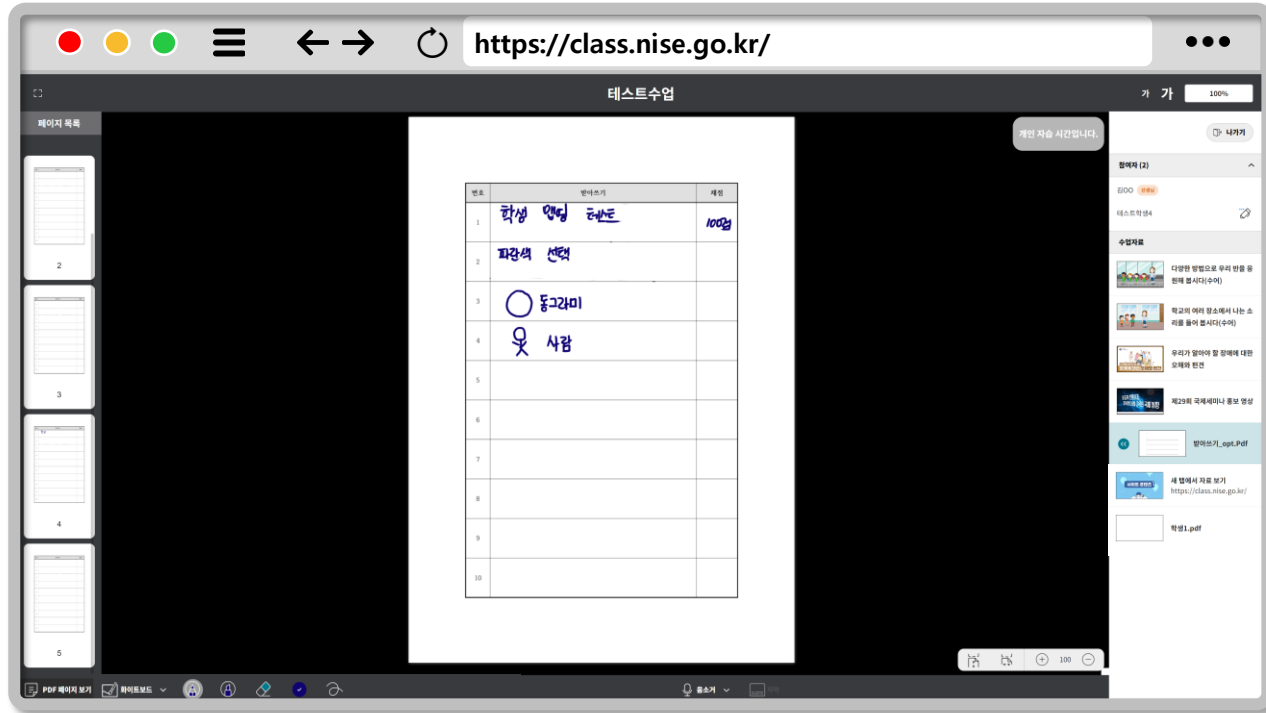
1 일반 스마트 인쇄된 출력물에 필기합니다.



2 팔레트를 선택하면 필기 색상을 변경할 수 있습니다.

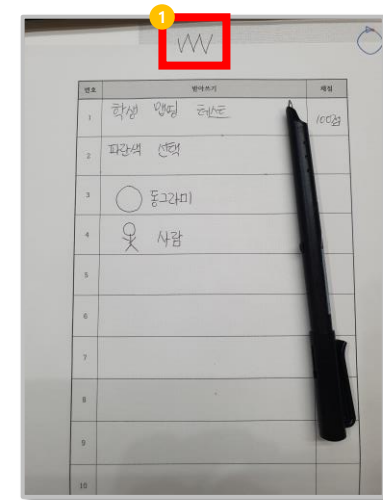


(색상 클릭)



필기하기 II

- 1 특수 스마트 인쇄된 출력물은 필기 전 맵핑이 필요합니다.





필기하기표

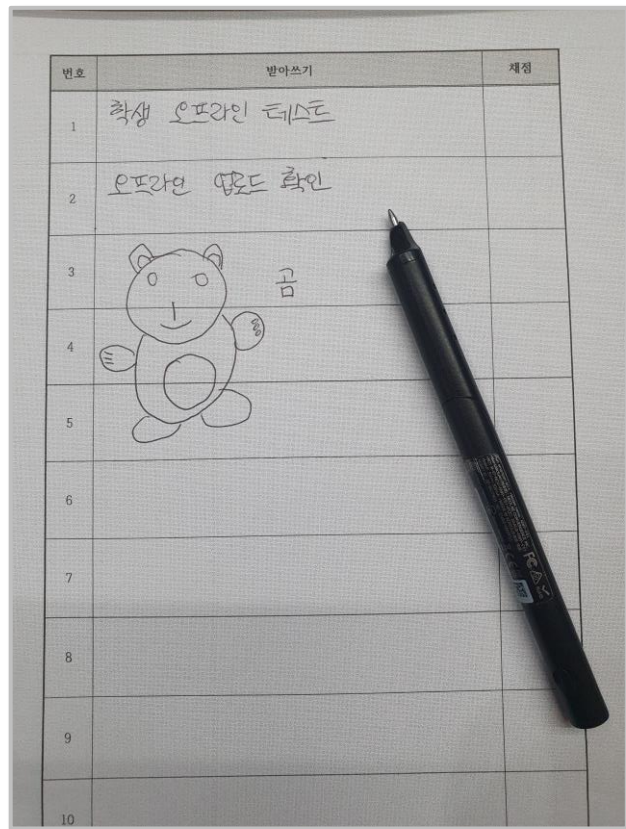
- 1 화이트 보드를 클릭합니다.
- 2 빈 페이지(새 페이지)를 추가합니다.

CHAPTER IV

오프라인 필기

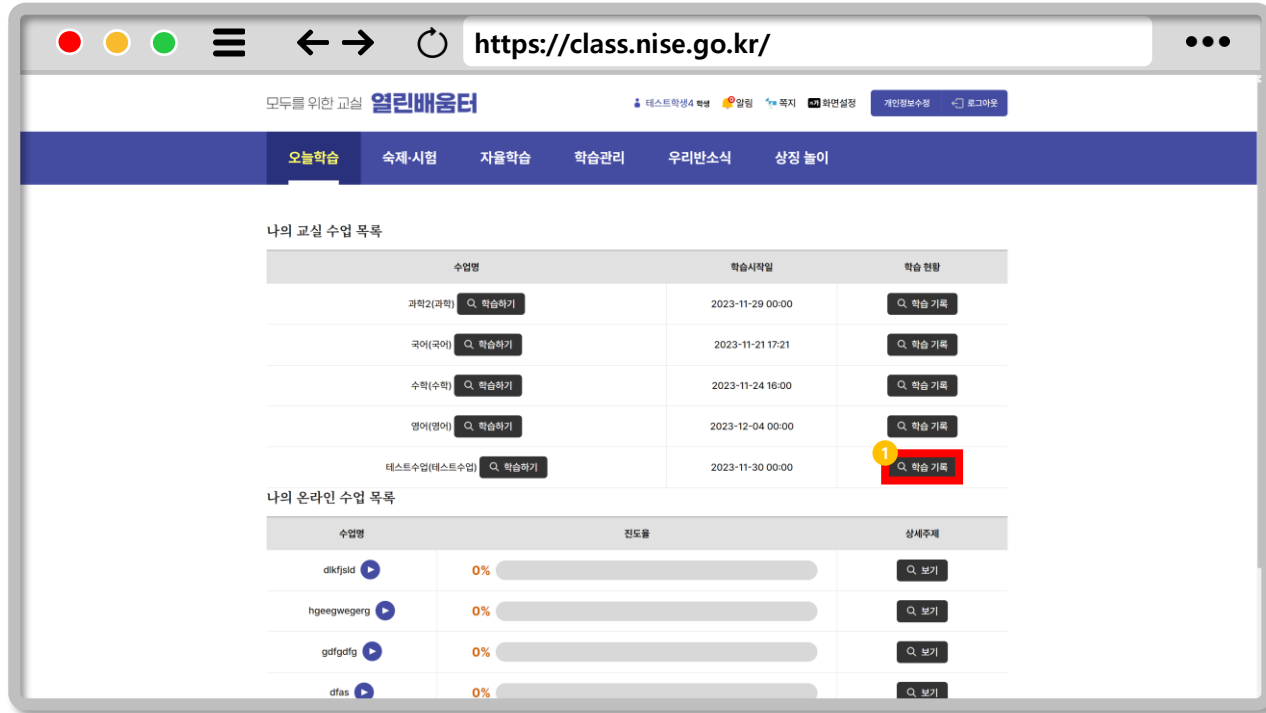
1. 오프라인 필기하기
2. 학습 기록 확인하기

IV. 오프라인 필기



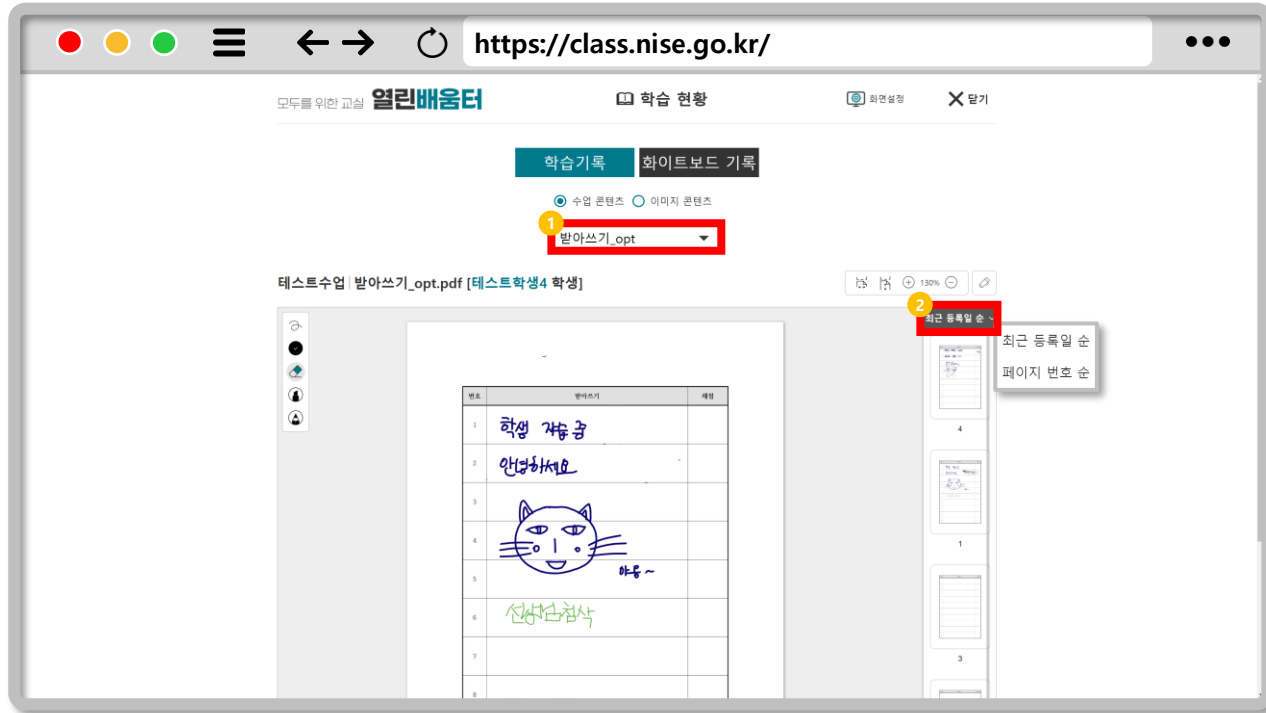
오프라인 필기하기

- 1 수업에 입장하지 않은(오프라인) 상태에서 필기합니다. (펜 전원 켜)
- 2 필기가 끝난 스마트 펜은 선생님이 오프라인 업로드를 합니다.



학습 기록 확인하기 I

- 1 학습 기록을 클릭합니다.



학습 기록 확인하기II

- 1 수업 콘텐츠를 선택합니다.
- 2 페이지 목록은 '최근 등록일', '페이지 번호' 정렬이 가능합니다.

교실수업 매뉴얼

학생

2024. 2.16

감사합니다.